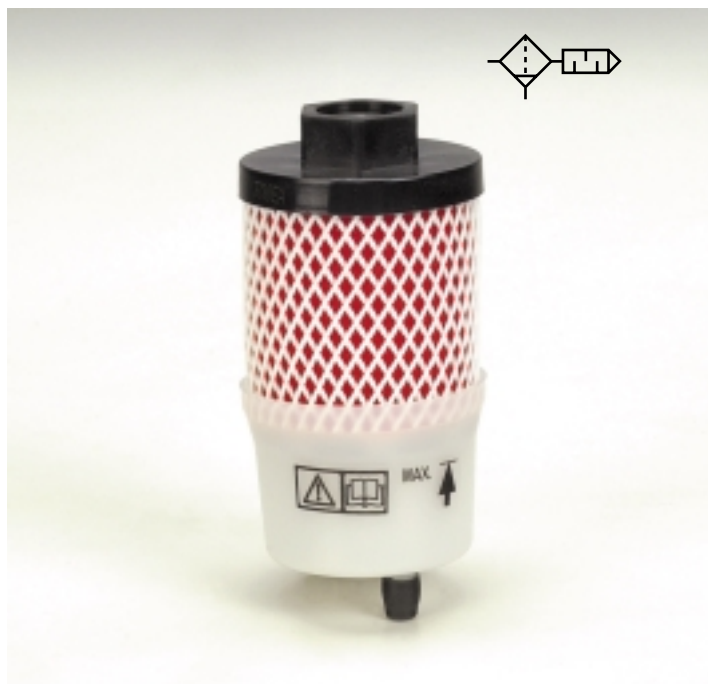


# DISOLEATORI - SCARICATORI

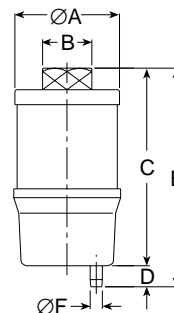
## *Oil remover - Drip leg drain*



# DISOLEATORE-SILENZIATORE OIL REMOVER-SILENCER



## Conveyor-X



Prodotto Product	ØA	B	C	D	E	ØF
CONVEYOR-X 25	61	Ch.28	113	12	125	6
CONVEYOR-X 50	61	Ch.40	161	12	173	6
CONVEYOR-X 150	86	Ch.55	205	12	217	6

## Caratteristiche Tecniche Technical Features

PRODOTTO PRODUCT	CODICE CODE	CONNESSIONE CONNECTION	PORTATA FLOW RATES (0,7MPa/7Bar/100Psi)		PESO WEIGHT Kg
			Nl/min	scfm	
CONVEYOR-X 25	D00.00.12025	1/2"	1500	53	0,10
CONVEYOR-X 50	D00.00.10050	1"	3000	105	0,14
CONVEYOR-X 150	D00.00.15150	1 1/2"	9000	315	0,37

## Conveyor-X

Disoleatore/Silenziatore di scarico per sistemi pneumatici.

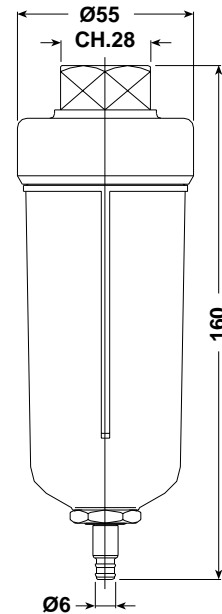
- \* Elimina l'inquinamento da nebbia d'olio prodotto dagli scarichi di valvole e cilindri.
- \* Riduce l'inquinamento acustico di 25 dBA riportando il livello del rumore a valori accettati dagli standard di sicurezza.
- \* Range di temperatura 2÷50°C (36÷122°F).
- \* Elemento filtrante in fibra di vetro coalescente.
- \* Tazza di raccolta olio con tappo di drenaggio.
- \* Possibilità di convogliare l'olio raccolto con un tubo Ø6 mm.
- \* CONVEYOR - X è un dispositivo a perdere e va sostituito quando la contropressione diventa eccessiva.

## Conveyor-X

Outlet Oil Remover/Silencer for pneumatic systems.

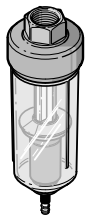
- \* Eliminate oil mist pollution produced by valve and cylinder outlets.
- \* Reduce acoustic pollution by 25 dBA, restoring noise levels to values accepted by the safety standards in force.
- \* Temperature range 2÷50°C (36÷122°C).
- \* Filtering element in coalescent glass fiber.
- \* Oil accumulating cup with drainage plug.
- \* The collected oil can be conveyed through a Ø6 mm pipe.
- \* CONVEYOR - X is disposable and should therefore be replaced when the overpressure becomes excessive.

# SCARICATORE PER LINEE DRIP LEG DRAIN



Codice di ordinazione  
Order code

Scaricatore per linee  
Drip leg drain



CODICE-CODE	REF
010.00.00001	SAL

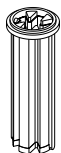
## Scaricatore per linee

Consente l'eliminazione dei liquidi condensati dalle tubazioni, senza alcun intervento manuale.

- \* In assenza di pressione lo scarico rimane aperto garantendo la rimozione delle particelle liquide depositate.
- \* Dotato di portagomma per convogliare la condensa raccolta.
- \* Per consentire operazioni di manutenzione è possibile togliere pressione allo scaricatore allentando il terminale zigrinato posto nella parte inferiore dell'apparecchio.
- \* Pressione massima d'esercizio: 12,5 Bar (1,25 MPa).
- \* Range di temperatura: 5+50°C (41+122°F).
- \* Connessione d'ingresso: 1/2" BSP.
- \* Peso 0,225 Kg.

Ricambi  
Spare Parts

Filtro per scaricatore  
Filtering element for drip leg drain



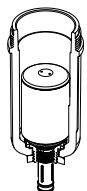
CODICE-CODE	PRODUCT
A10.00.00003	SAL

## Drip leg drain

Automatically eliminates condensed fluids from pipes.

- \* In the absence of pressure the outlet remains opening, thus ensuring that all settled fluid particles are eliminated.
- \* Equipped with hose nipple to convey the collected condensate away.
- \* To allow servicing operations, pressure can be relieved by slackening the knurled part at the end of the appliance.
- \* Maximum operating pressure 12,5 Bar (1,25 MPa).
- \* Temperature range 5+50°C (41+122°F).
- \* 1/2" BSP inlet connection.
- \* Weight 0,225 Kg.

Tazza con scarico automatico  
Bowl with automatic drain



CODICE-CODE	PRODUCT
C10.00.00003	SAL

